

Przewodnik Szybki start

Sprawdzanie poczty e-mail

Skonfiguruj telefon z systemem Android w celu wysyłania i odbierania poczty za pomocą konta usługi Office 365.

Sprawdzanie kalendarza w dowolnym miejscu

Dzięki możliwości synchronizacji elementów kalendarza usługi Office 365 z telefonem z systemem Android zawsze wiesz, co musisz zrobić.

Synchronizowanie kontaktów

Przechowuj kontakty z usługi Office 365 na telefonie, aby móc łatwiej udostępnić dokumenty, wysłać wiadomości e-mail lub planować spotkania ze współpracownikami.

Dostęp do notosu zespołu w programie OneNote

Możesz łatwo uzyskać dostęp do notosów programu OneNote przechowywanych w witrynie zespołu programu SharePoint lub w witrynie usługi OneDrive dla Firm za pomocą aplikacji OneNote dla systemu Android.

Wyświetlanie i edytowanie dokumentów w podróży

Aplikacja Office Mobile dla subskrybentów usługi Office 365 umożliwia wyświetlanie i edytowanie dokumentów bezpośrednio na telefonie z systemem Android.

Współpraca z zespołem

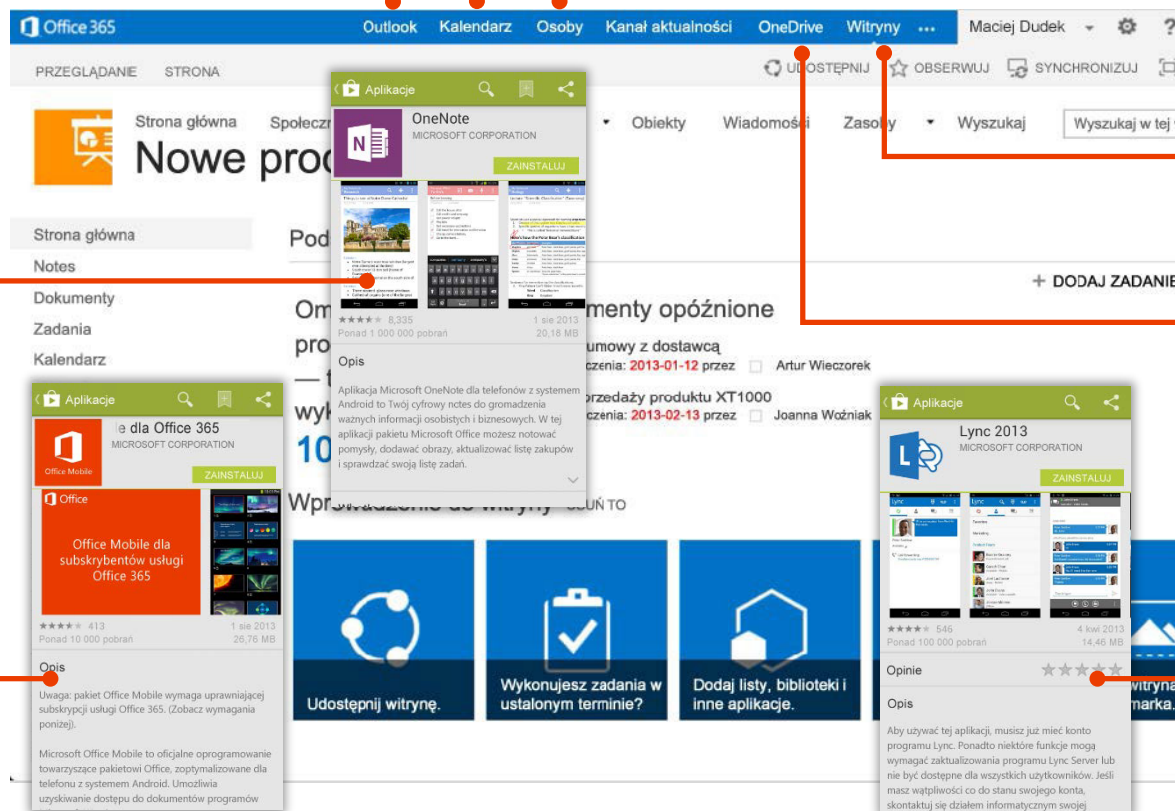
Możesz uzyskiwać dostęp do witryn zespołu oraz udostępniać i edytować przechowywane w nich pliki.

Praca nad dokumentami

Możesz uzyskiwać dostęp do witryny usługi OneDrive dla Firm oraz udostępniać i edytować przechowywane w niej dokumenty.

Dołączanie do spotkań twarzą w twarz

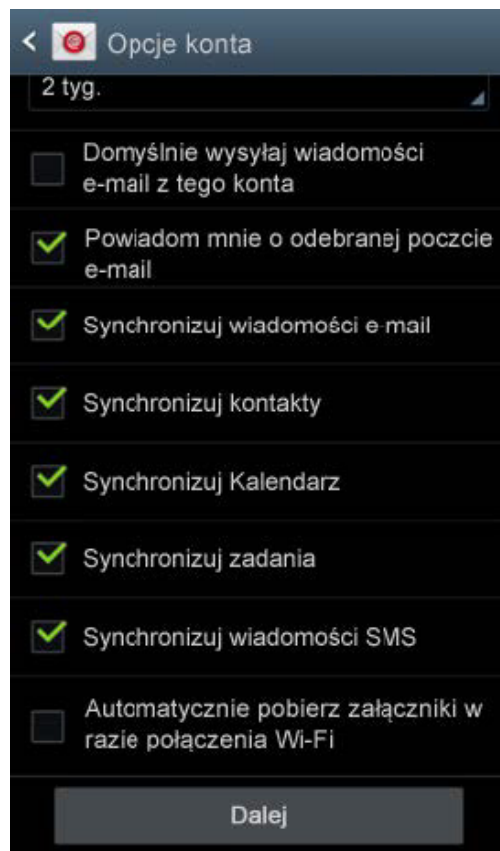
Aplikacja Lync 2013 umożliwia dołączanie do spotkań, korzystanie z wiadomości błyskawicznych, nawiązywanie połączeń wideo ze współpracownikami oraz pozostawanie w kontakcie nawet poza biurem.



Konfigurowanie poczty e-mail, kalendarza i kontaktów

Na telefonie z systemem Android można nawiązać połączenie z usługą Office 365 lub inną usługą poczty e-mail opartą na programie Exchange. Po skonfigurowaniu na telefonie konta programu Exchange będziesz mieć dostęp do wiadomości e-mail, kalendarza i kontaktów oraz możliwość ich synchronizacji.

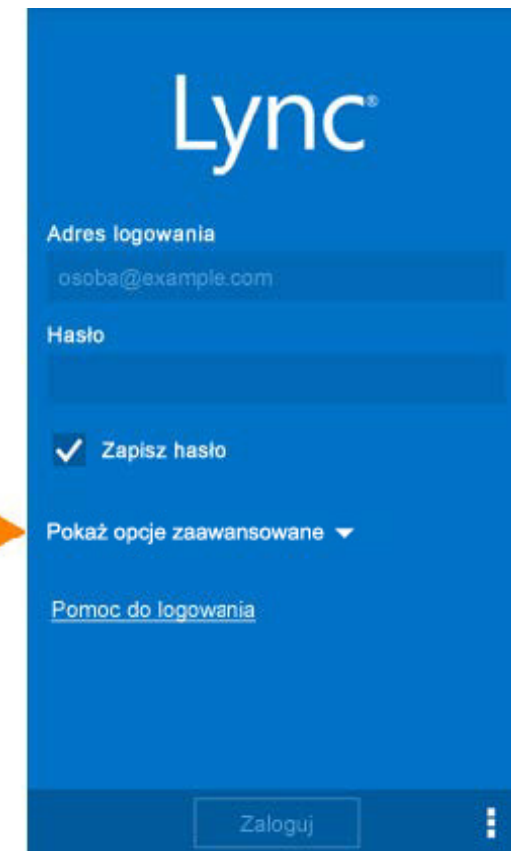
1. Na telefonie wybierz pozycję **Aplikacje > Ustawienia > Konta i synchronizacja > Dodaj konto > E-mail**.
2. Wpisz adres e-mail usługi Office 365, na przykład tomasz@contoso.com, i hasło, a następnie wybierz pozycję **Dalej**.
3. Wybierz pozycję **Microsoft Exchange ActiveSync**.
4. Jeśli zostanie wyświetlone ostrzeżenie dotyczące zdalnego administrowania zabezpieczeniami, wybierz pozycję **OK**.
5. Na następnym ekranie wpisz domenę i pełny adres e-mail w polu **domena\nazwa_użytkownika**. Jeśli na przykład adres e-mail to tomasz@contoso.com, wprowadź ciąg contoso.com\tomasz@contoso.com. Nazwa użytkownika to pełny adres e-mail.
6. Po zweryfikowaniu ustawień serwera na telefonie zostanie wyświetlony ekran **Opcje konta**. Wybierz odpowiednie opcje, a następnie wybierz pozycję **Dalej**. Domyślnie są wybrane opcje synchronizowania poczty e-mail, kalendarza i kontaktów.
7. Wpisz nazwę konta oraz nazwę, która będzie wyświetlana w wysyłanych wiadomościach e-mail. Wybierz pozycję **Gotowe**, aby zakończyć konfigurowanie poczty e-mail i rozpocząć korzystanie z konta.



Instalowanie aplikacji Lync 2013

Aplikacja Lync 2013 dla systemu Android pozwala korzystać z wielu metod komunikowania się z innymi, w tym wymieniać wiadomości błyskawiczne oraz nawiązywać połączenia audio i wideo przy użyciu sieci Wi-Fi bądź, w przypadku jej niedostępności, przy użyciu komórkowego połączenia danych.

1. Na telefonie przejdź do witryny Play Store i wyszukaj aplikację **Lync 2013**.
2. Wybierz pozycję **Zainstaluj > Zaakceptuj i pobierz**.
3. Otwórz aplikację i zaloguj się za pomocą swojego adresu (nazwa@domena.com) i hasła. W niektórych przypadkach nazwę użytkownika trzeba podać w obszarze **Pokaż opcje zaawansowane**. Jeśli aplikacja Lync nie była używana na komputerze stacjonarnym i jest to jej pierwsze użycie, potrzebujesz utworzonego konta programu Lync oraz adresu logowania. Jeśli nie znasz tych informacji, skontaktuj się z pomocą techniczną w swoim miejscu pracy. Nowego konta Lync nie można utworzyć z poziomu aplikacji.



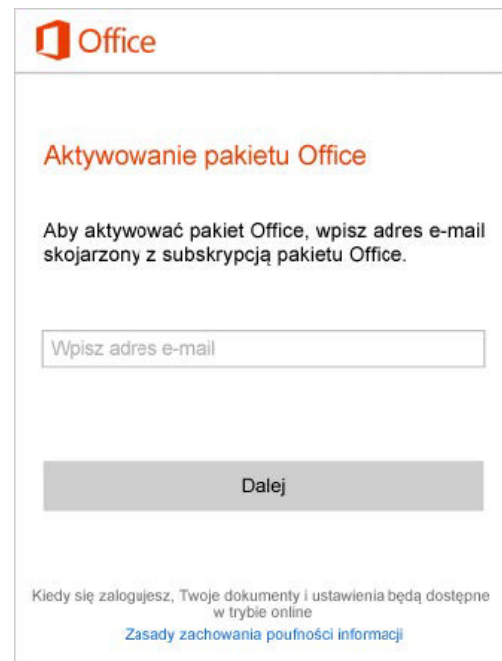
Instalowanie aplikacji Office Mobile

Aby edytować dokumenty, można zainstalować aplikację Office Mobile dla usługi Office 365 przeznaczoną dla systemu Android (dostępną w witrynie Play Store). Aplikacja Office Mobile pozwala tworzyć i edytować dokumenty programów Office Word, Excel i PowerPoint.

Przed zainstalowaniem aplikacji Office Mobile [sprawdź wymagania](#) systemowe, aby mieć pewność, że Twój telefon ją obsługuje.

1. Na telefonie przejdź do witryny Play Store i wyszukaj aplikację **Office Mobile dla usługi Office 365**.
2. Wybierz pozycję **Zainstaluj**. Na ekranie uprawnień aplikacji wybierz pozycję **Akceptuj**.
3. Po zainstalowaniu aplikacji otwórz ją na urządzeniu. Na ekranie **Warunki użytkowania** wybierz pozycję **Zaakceptuj**.
4. Wybierając strzałkę, przejdź do ekranu **Aktywacja**, a następnie wybierz pozycję **Aktywuj** i zaloguj się za pomocą nazwy użytkownika i hasła usługi Office 365.

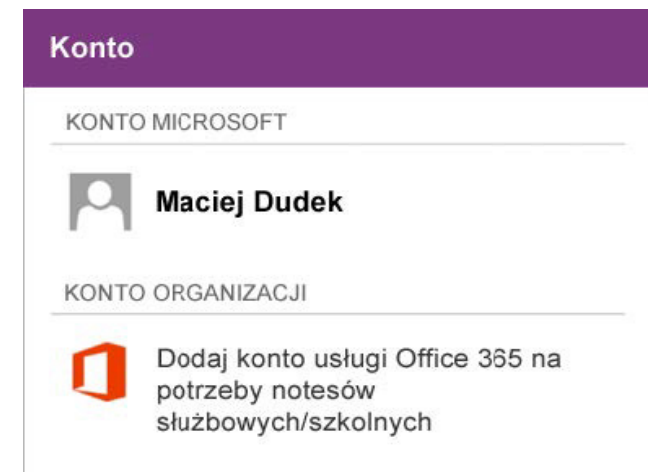
Po zakończeniu instalacji możesz tworzyć nowe dokumenty lub wyświetlać istniejące dokumenty w usłudze OneDrive dla Firm lub witrynach zespołu programu SharePoint.



Instalowanie i konfigurowanie aplikacji OneNote

Program Microsoft OneNote dla telefonu z systemem Android zapewnia natychmiastowy dostęp do notesów w usłudze OneDrive i programie SharePoint. Do korzystania z tej aplikacji potrzebne jest tylko konto Microsoft.

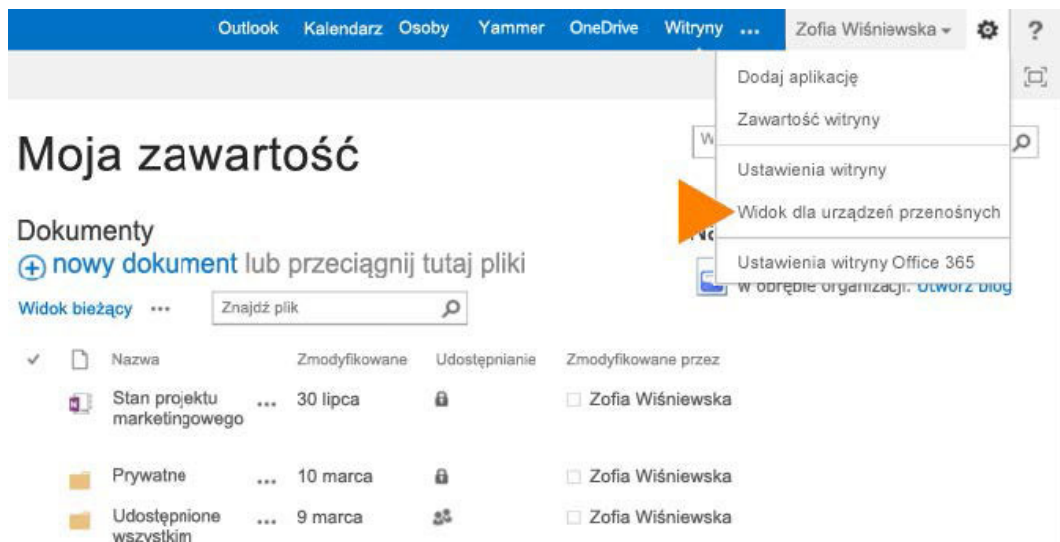
1. Jeśli po raz pierwszy instalujesz aplikację OneNote, w systemie Android przejdź do witryny Play Store i wyszukaj aplikację **OneNote**.
2. W aplikacji wybierz przycisk **Zainstaluj** i na ekranie **Uprawnienia aplikacji** wybierz pozycję **Akceptuj**.
3. Na ekranie **Warunki użytkowania** wybierz pozycję **Zaakceptuj**, a następnie przejdź do ekranu logowania, wybierając klawisze strzałek. Wybierz pozycję **Zaloguj**.
4. Aby się zalogować, użyj konta Microsoft (np. w usłudze Hotmail lub Outlook.com).
5. Dodaj swoje służbowe konto usługi Office 365. Otwórz aplikację **OneNote** na telefonie z systemem Android.
6. Jeśli notes jest otwarty, wybierz pozycję **Notesy**.
7. Wybierz pozycję **Ustawienia**.
8. Wybierz pozycję **Konta > Dodaj usługę > Office 365 SharePoint**.
9. Wprowadź adres e-mail i hasło usługi Office 365, a następnie wybierz pozycję **Zaloguj**, aby dodać konto.
10. Zamknij ekran **Ustawienia programu OneNote**.
11. Wybierz pozycję **Otwórz notesy**. W obszarze **Inne notesy** zostanie wyświetlona lista wszystkich ostatnio otwieranych notesów w usłudze Office 365.



Uzyskiwanie dostępu do witryny usługi OneDrive dla Firm i witryn zespołu usługi SharePoint Online za pomocą przeglądarki telefonu

Dostęp do witryny usługi OneDrive dla Firm lub witryny zespołu usługi SharePoint Online można też uzyskiwać za pomocą przeglądarki na urządzeniu.

1. Otwórz przeglądarkę i wpisz adres URL witryny na pasku adresu przeglądarki. Adres URL witryny osobistej w usłudze OneDrive dla Firm może na przykład wyglądać następująco: **https://contoso-my.sharepoint.com/personal/<nazwa_użytkownika>_contoso_onmicrosoft_com**. Oto przykładowy adres URL witryny zespołu: **https://contoso.sharepoint.com/sites/contoso**. Nazwę „contoso” w adresie URL należy zamienić na nazwę domeny organizacji.
2. Kiedy pojawi się ekran logowania do usługi Microsoft Office 365, wpisz nazwę użytkownika i hasło, a następnie wybierz pozycję **Zaloguj**. Witryna może zostać otwarta w widoku dla urządzeń przenośnych. Aby przełączyć się do widoku komputera, w prawym rogu wybierz pozycję **Ustawienia** > **Przełącz do widoku komputera**. Aby przełączyć ponownie do widoku dla urządzeń przenośnych, wybierz pozycję **Ustawienia** > **Widok dla urządzeń przenośnych**.



3. Aby łatwo przełączyć się między witryną usługi OneDrive dla Firm i dowolną obserwowaną witryną zespołu, wybierz pozycję **OneDrive** lub **Witryny** w nagłówku nawigacji w widoku komputera.



4. W widoku dla urządzeń przenośnych wybierz pozycję **Ustawienia** > **Zawartość witryny**, aby wyświetlić listę zawartości witryny, na przykład dokumenty, kalendarze i zadania.

